

Centri della Microcitemia delle anemie congenite,
del Dismetabolismo del ferro e delle Malattie ematologiche rare.

E.O. Ospedali Galliera - Genova



Via A.Volta, 6 - GENOVA
Padiglione B9 - Piano terra

***Vuoi avere figli?
Devi sapere cosa sono
la Talassemia e
le Emoglobinopatie!***



Informazioni e orari

www.galliera.it/microcitemia

Segreteria: tel. 010.56.34.557

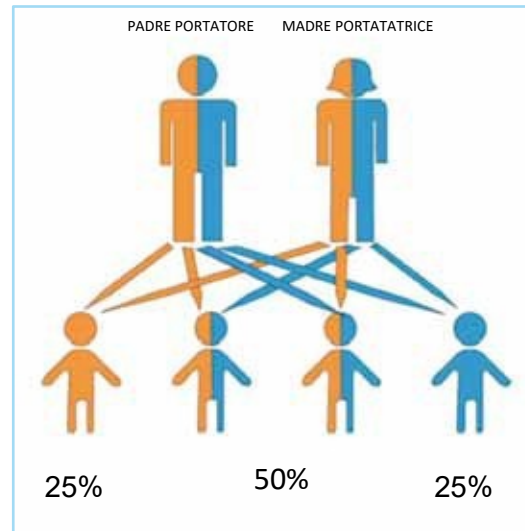
lunedì, mercoledì e giovedì dalle ore 08:00 alle 12:30, il martedì e venerdì dalle ore 08:00 alle 13:00

S.S.D. Microcitemia, anemie congenite e dismetabolismo del ferro
Riferimento Regionale per le Anemie Congenite e le Alterazioni del Metabolismo del Ferro

Direttore: Dott. Gian Luca Forni

La Beta Talassemia Eterozigote o Anemia Mediterranea o Microcitemia e la Falcemia eterozigote sono alterazioni nel globulo rosso che si trasmettono ereditariamente e sono diffuse principalmente nelle popolazioni dei climi temperati in diverse parti del mondo ed in particolare nei paesi del Mediterraneo, nel Sud-Asiatico, perché favorivano una maggior resistenza nei confronti della malaria. Il portatore è una persona sana con una caratteristica, ha uno stato anemico tipicamente di grado lieve ed una normale qualità ed attesa di vita.

Il portatore di beta talassemia e di falcemia se decide di avere figli è importante sappia che se anche il partner è portatore di una di queste caratteristiche il bambino può nascere affetto da una grave forma di anemia con una probabilità del 25%, un figlio su quattro.



La Talassemia Major e la Falcemia Omozigote sono gravi anemie che richiedono per la sopravvivenza frequenti trasfusioni di globuli rossi, ma che oggi possono essere curate.

Se due portatori decidono di avere figli è comunque possibile sapere entro il primo trimestre di gravidanza, tramite tecniche di diagnostica prenatale, se il feto è affetto da Talassemia Major.

Con un semplice prelievo del sangue, si può sapere se si è portatori di emoglobinopatie. Quando eseguire l'esame?

- Quando pensi di avere un figlio.
- Se sei in gravidanza e non l'hai ancora eseguito.
- Se ne hai sentito parlare in famiglia.

Parlane con il tuo medico o con il tuo ginecologo; solo per situazioni di urgenza legate alla gravidanza puoi eseguire il test senza prenotazione, tutti i giorni, escluso sabato o festivi, dalle ore 8 alle 10.30. Per accedere all'Ambulatorio per i disturbi del metabolismo del ferro, all'Ambulatorio di Ematologia e all'Attività diagnostica non invasiva e strumentale è necessaria la prenotazione. Tutte le visite di controllo necessitano di appuntamento.