

DIPARTIMENTI SANITARI

**Livello 1
alta intensità di cure**

Dipartimento: area
delle terapie intensive

**Livello 2
CHIRURGICO
media intensità di cure**

Dipartimento: area
di chirurgia addominale

Dipartimento: area
delle chirurgie
specialistiche

**Livello 2
MEDICO
media intensità di cure**

Dipartimento: area
di medicina

Dipartimento: area
materno infantile

**Livello 3
AREA DELLE FRAGILITA'**

Dipartimento: area delle
cure geriatriche,
ortogeriatra e
riabilitazione

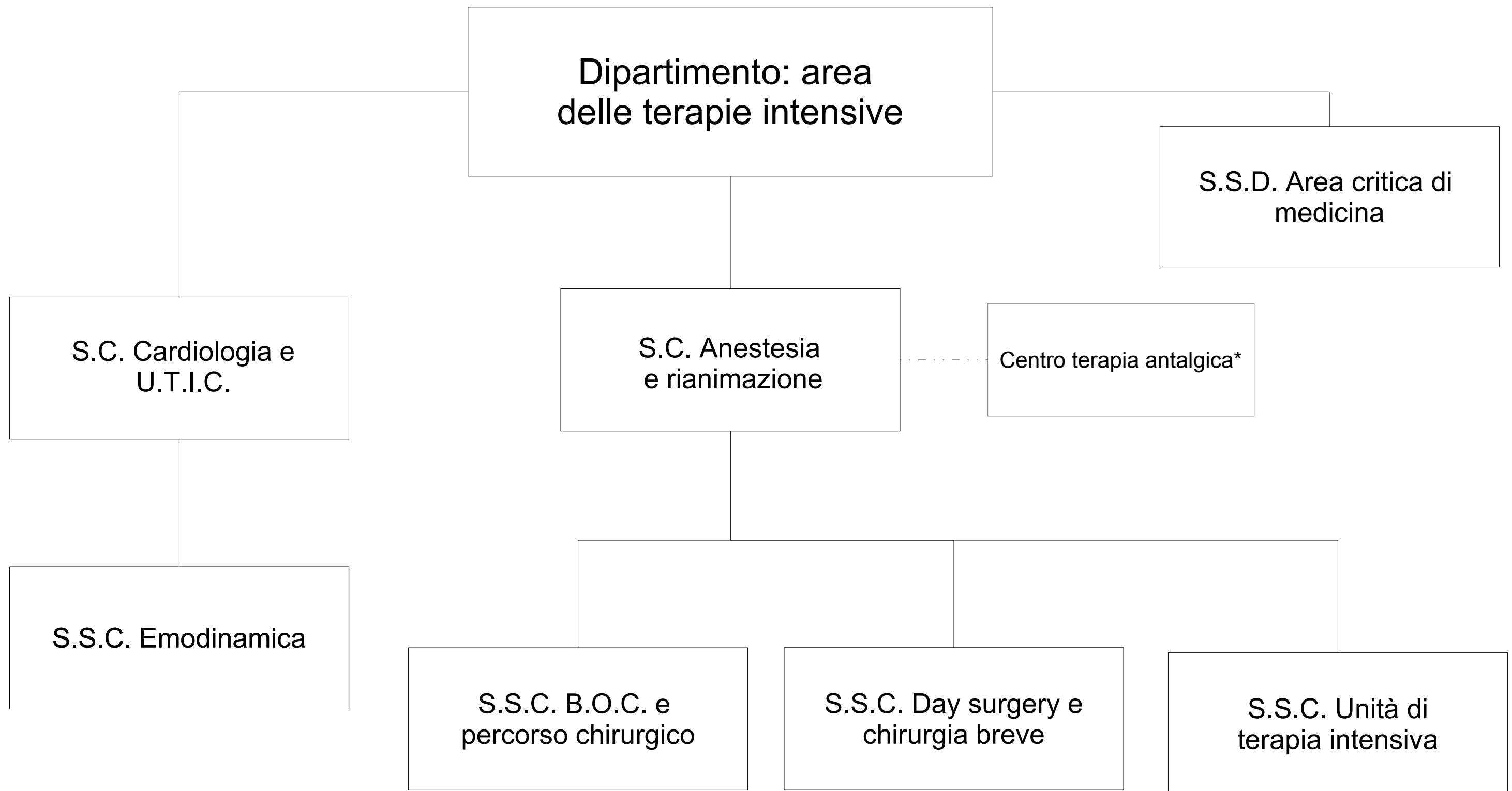
Area dei servizi

Dipartimento: area
delle Scienze Genetiche
e IBMDR

Dipartimento: area
dei laboratori e
servizi

Dipartimento: area
radiologica

Livello 1 alta intensità di cure



* centro di riferimento aziendale

Livello 2 Chirurgico Media intensità di cure

Dipartimento: area di chirurgia addominale

Centro proctologico*

Centro multidisciplinare per le patologie uroginecologiche, urologica maschile e del pavimento pelvico*

S.C. Chirurgia generale ed epatobiliopancreatica

S.C. Gastroenterologia

S.C. Ginecologia e Ostetricia
(livello Ginecologia)

S.C. Urologia

Centro cura dell'obesità*

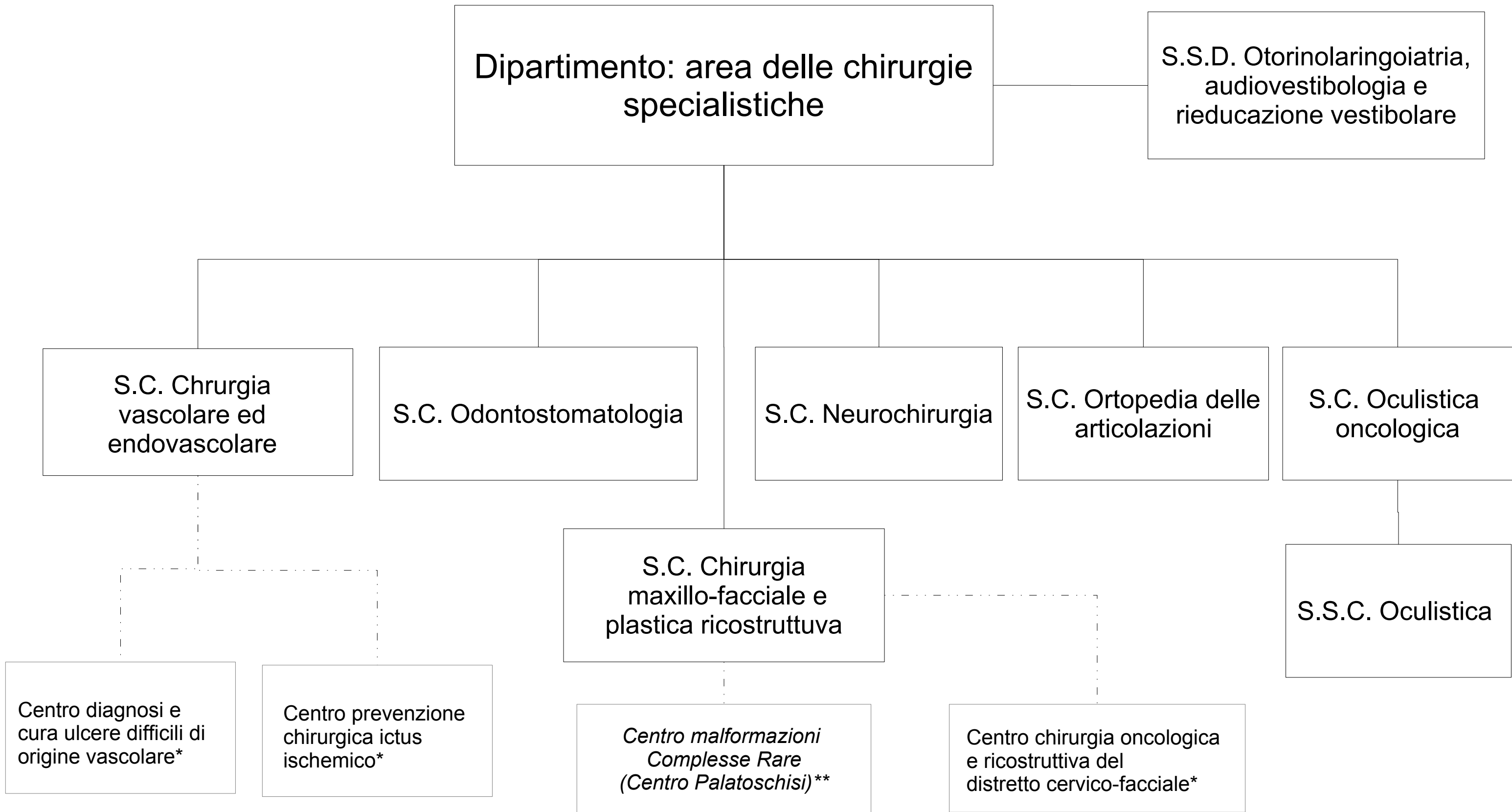
Centro della tiroide*

Centro per le malattie rare dell'apparato genitourinario età adulta**

* centro di riferimento aziendale

** centro di riferimento regionale

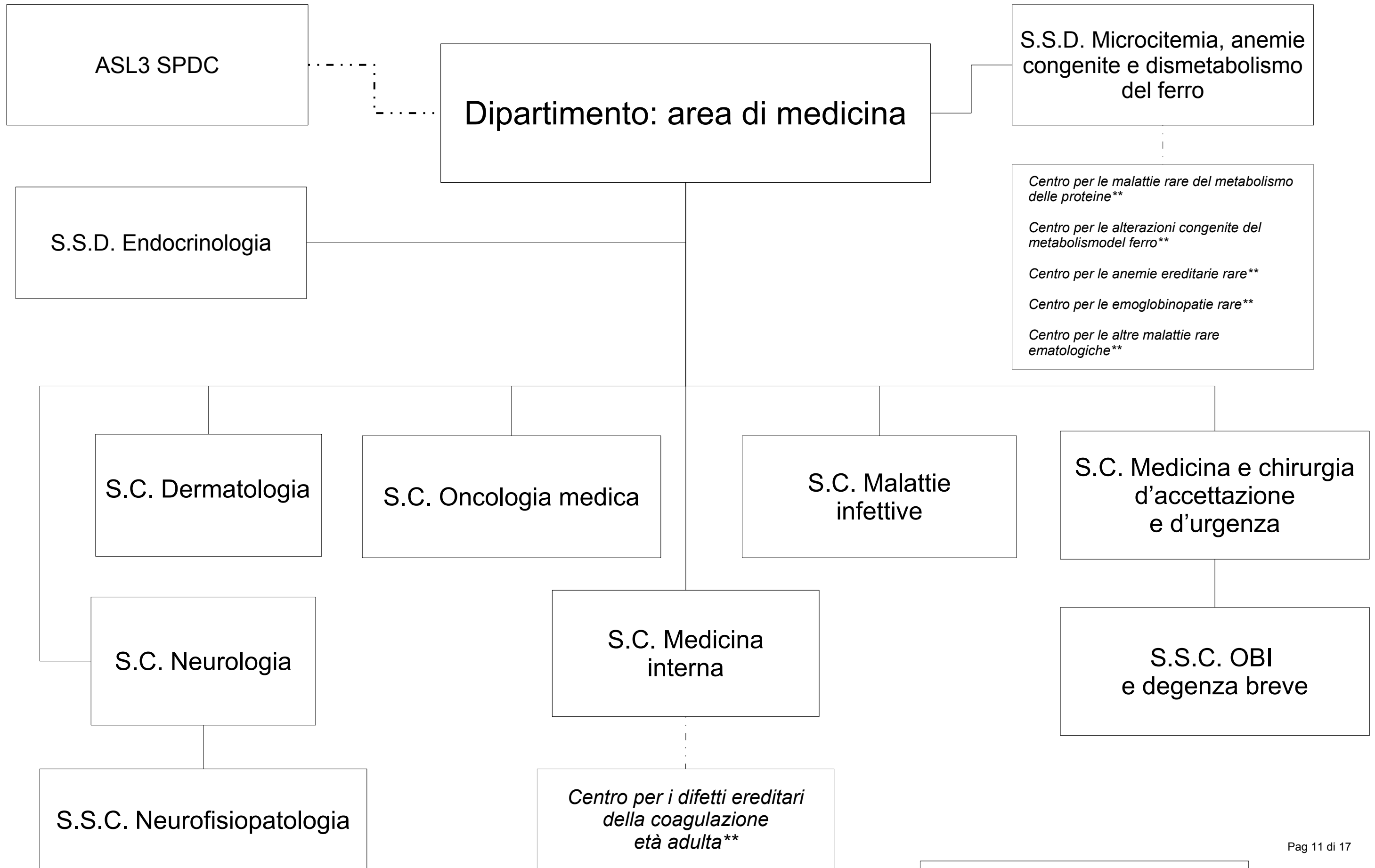
Livello 2 Chirurgico Media intensità di cure



* centro di riferimento aziendale

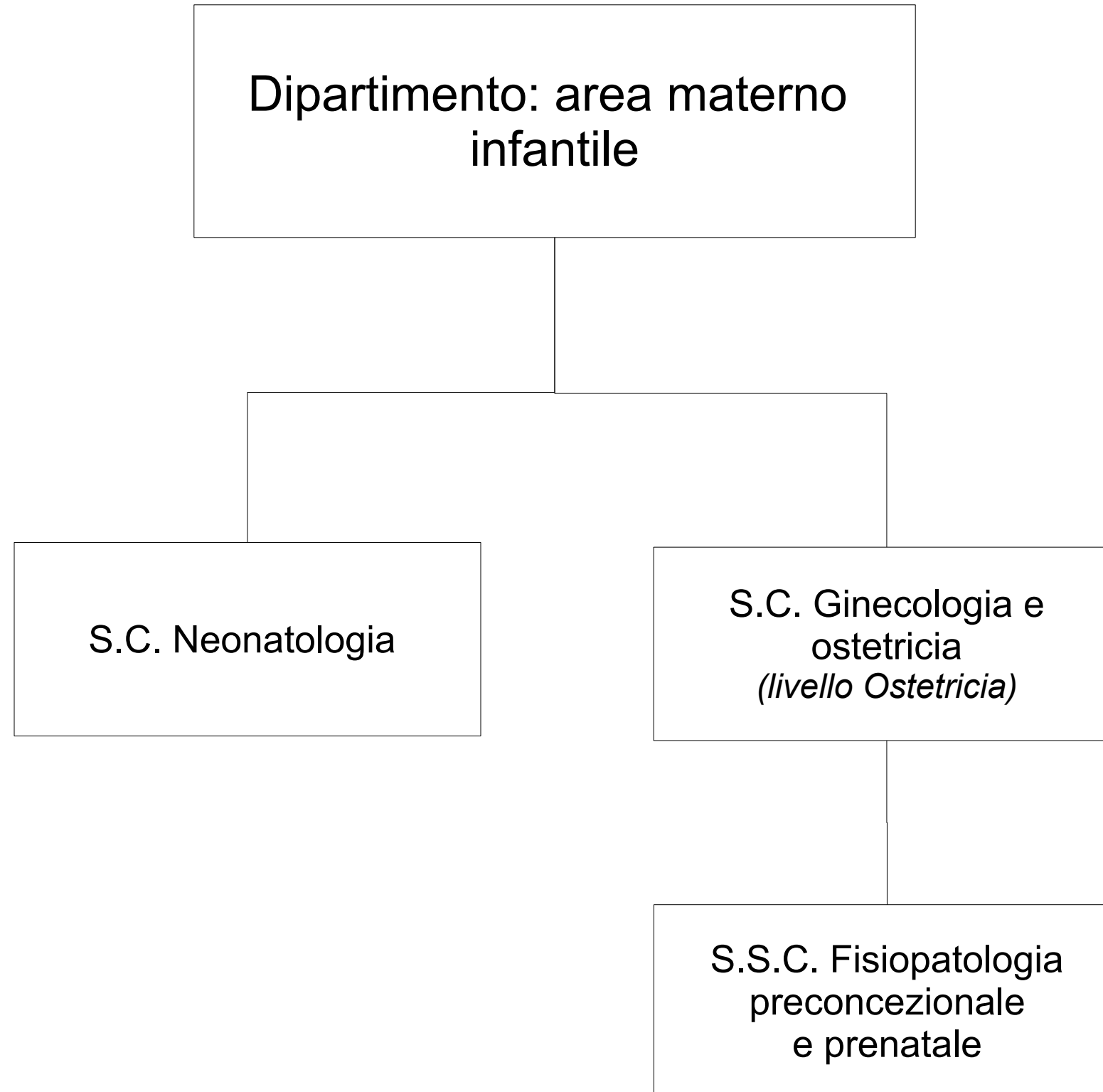
** centro di riferimento regionale

Livello 2 Medico Media intensità di cure

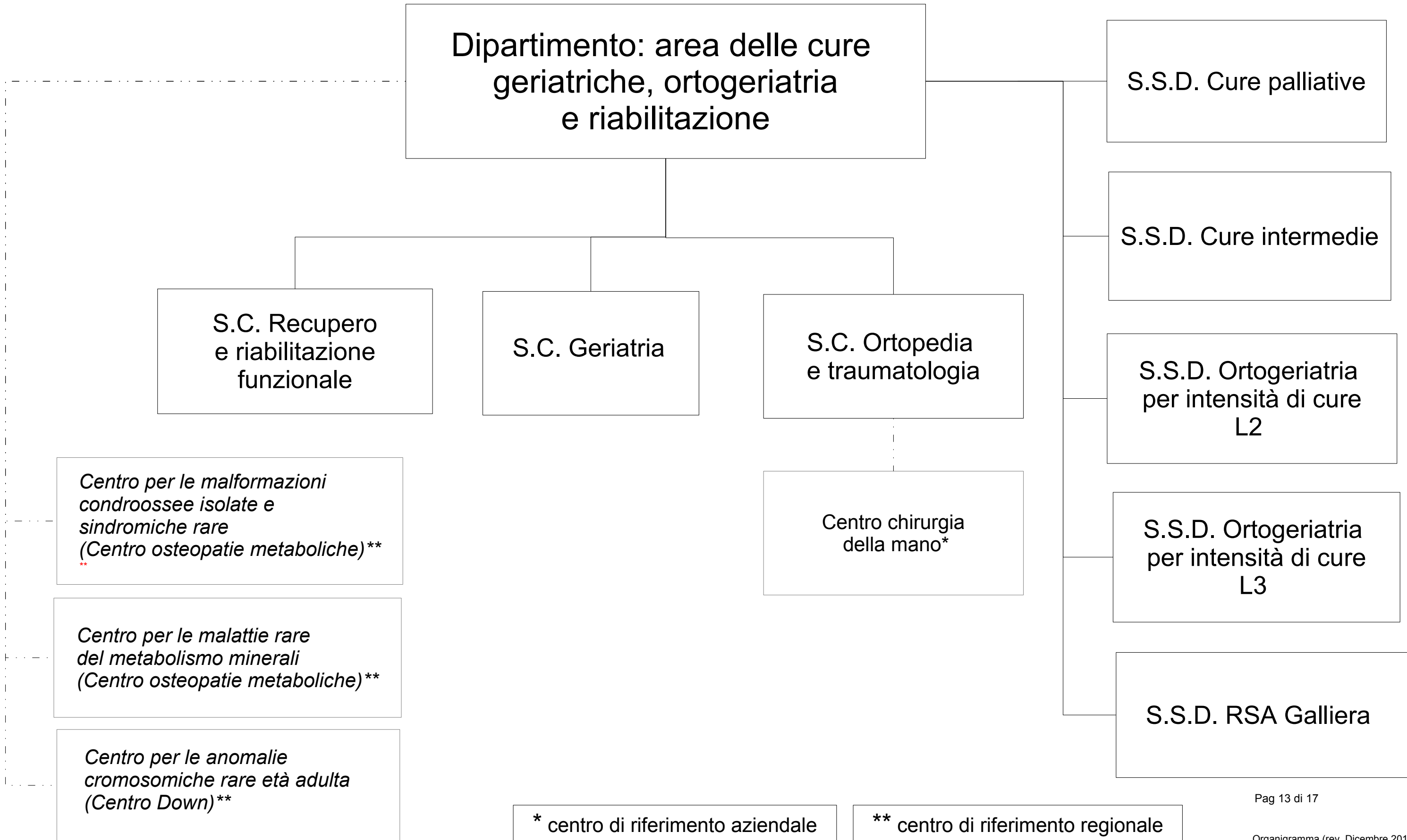


****** centro di riferimento regionale

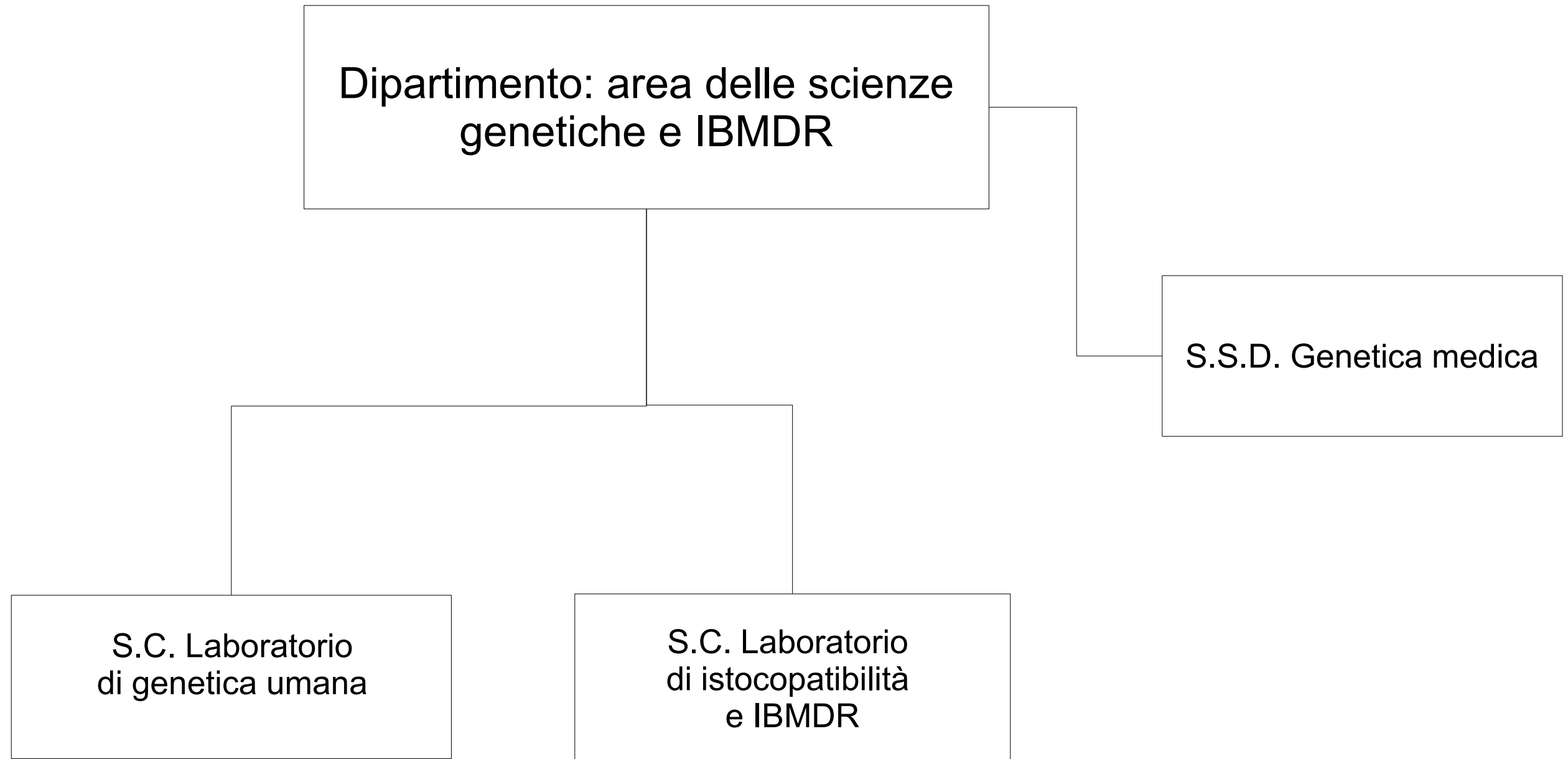
Livello 2 Medico Media intensità di cure



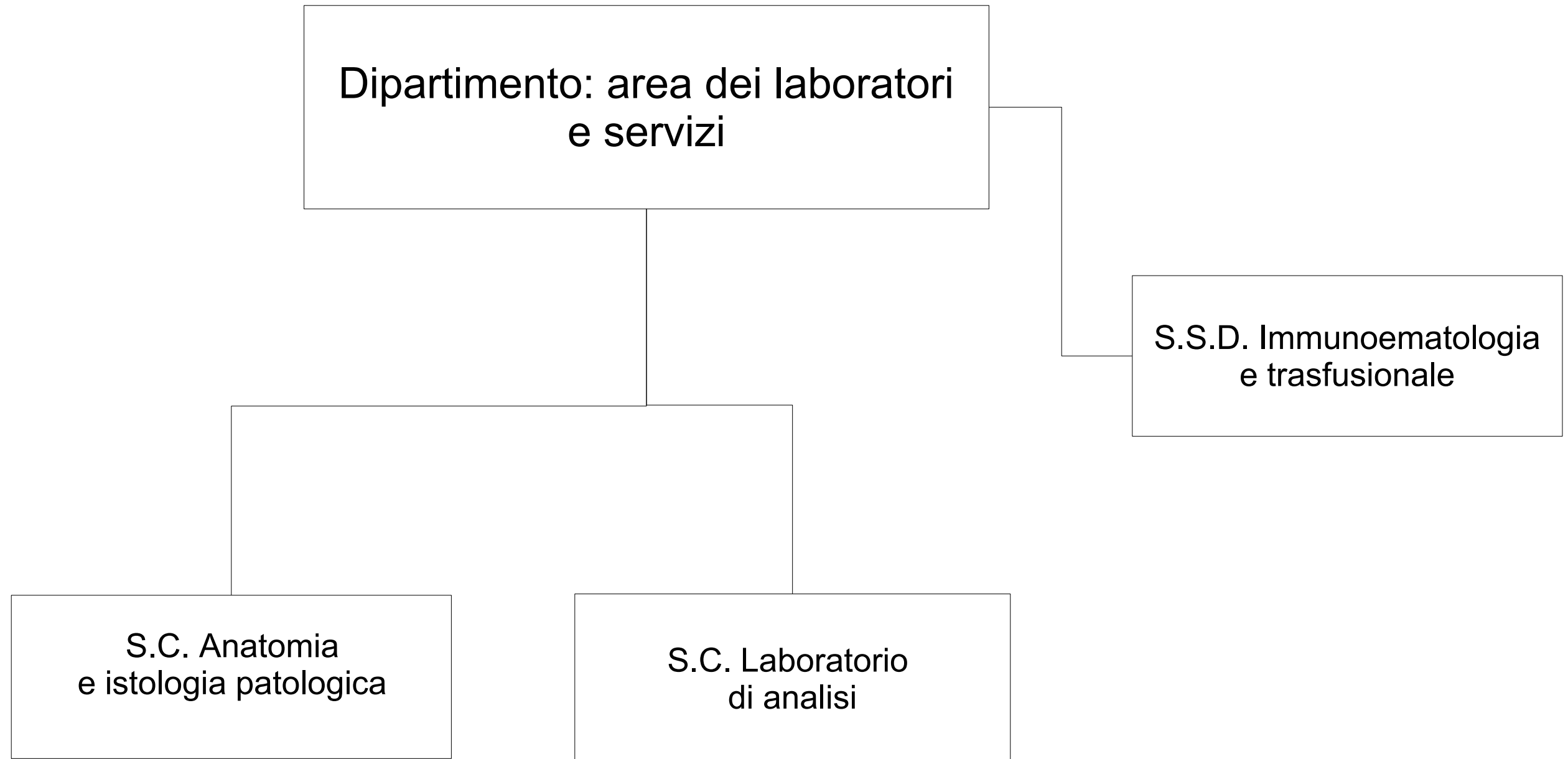
Livello 3 Area delle fragilità



Area dei servizi



Area dei servizi



Area dei servizi

Dipartimento: area radiologica

S.S.D. U.O a direzione
universitaria di radiologia
vascolare interventistica

S.S.D. Area
polispecialistica
invasiva ed interventistica

S.C. Fisica
sanitaria

S.C.
Radioterapia

S.C. Neuroradiologia
diagnostica
e interventistica

S.C. Medicina
nucleare

S.C. Radiodiagnostica

S.S.C. Radiochirurgia
stereotassica

Dipartimenti interaziendali
Galliera - IRCCS Gaslini

Dipartimento interaziendale di chirurgia
maxillo-facciale
e odontostomatologia

Dipartimento Interaziendale ostetrico
Neonatologico Galliera - Gaslini