



E.O. Ospedali Galliera-Genova
Unità di Attività Blocco Operatorio Centrale

LEAN in B.O.C.

Monica Brenta Rosaria Capasso

BLOCCO OPERATORIO CENTRALE

- Due piani collegati da ascensore interno
- N° 8 Sale Operatorie



BLOCCO OPERATORIO CENTRALE

Primo piano

N° 6 sale operatorie

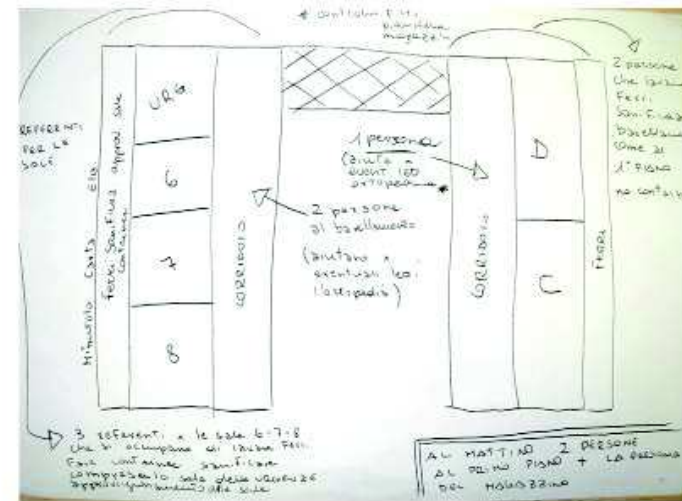
- Sala Urgenze
- Chirurgia Generale
- Ginecologia/Ostetricia
- Otorinolaringoiatria
- Odontostomatologia
- Chirurgia Maxillo-Facciale
- Urologia
- Neurochirurgia
- Chirurgia Vascolare

Secondo piano

N° 2 sale operatorie

- Ortopedia e Traumatologia
- Ortopedia delle Articolazioni
- Oculistica oncologica

LEAN in B.O.C. Un po' di storia.... 2007



10 CELL DESIGN

....come siamo cambiati....



2007



2008

Kanban

5S



oggi

PERCORSI CHIRURGICI DEI PAZIENTI

- Emergenza
 - Urgenza
 - Ordinario/Elettivo
 - Day surgery
- Ambulatoriale:
 - Oculistica
 - Otorinolaringoiatria
 - Neurochirurgia
 - Chirurgia della mano





flusso pazienti
ospedale



visual
management



flusso pazienti
B.O.C.

PERCORSO DEL PAZIENTE nel B.O.C.



Corridoio 1° piano



Recovery room



Sala operatoria

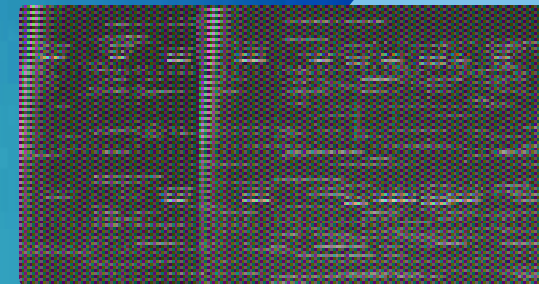
STANDARDIZZAZIONE e JUST IN TIME



PLANNING SEDUTE
OPERATORIE

MATTINO								
	2° PIANO SALAD ORIO	2° PIANO SALAC ORIO	1° PIANO CAMERA 4 ORIO	1° PIANO CAMERA 3 ORIO	1° PIANO CAMERA 2 ORIO	1° PIANO CAMERA 1 URGENZE	1° PIANO SALAE ORIO	1° PIANO SALAF ORIO
1° ANE	INTERNICOLA	VICARI	ANDREON	DELL'ACQUILA	VALLONE	FASCE	PALMA	EMMANUELO
1° STR	ARZA	ANANIA	ALBRICCI	TRAVERO	PASCE M	ZUNINO	PALLONE	AUDA
2° STR	D'AMBROS	FAGNI	BARONNO	ADAMO	PIANA	LIZZOLI	BARBIERI	FRANCHELLO
			PERI					
OSS	ROSSI	BALSOFORE	ELIA			ALBANESE		DE SIMONE
MUSSO			RECOVERY ROOM: SERRA			RIPOSO-ESU OTTONELLO		
POMERIGGIO								
	2° PIANO SALAD ORIO	2° PIANO SALAC ORIO	1° PIANO CAMERA 4 ORIO	1° PIANO CAMERA 3 ORIO	1° PIANO CAMERA 2 ORIO	1° PIANO CAMERA 1 URGENZE	1° PIANO SALAE ORIO	1° PIANO SALAF ORIO
1° ANE	RUCCI	ORLANDI		ARZUFFI	SCORRETTI	PALESMO		
1° STR	GUARDIANO	FERRERI	GELOSO	CHENGO	BORTOT			
2° STR	VIGNONE	PUTZOLI	MANGINI	GHIDELLA	MARCHI			
OSS	MOSKALUK			AMELLA	MAGGIOLOM			
			RECOVERY ROOM- ADDA					
NOTE								
FERIE SUFFLONE INGRALDI MALATTIA			CONGEDI PRATI (PR)			ANTONOPULO		

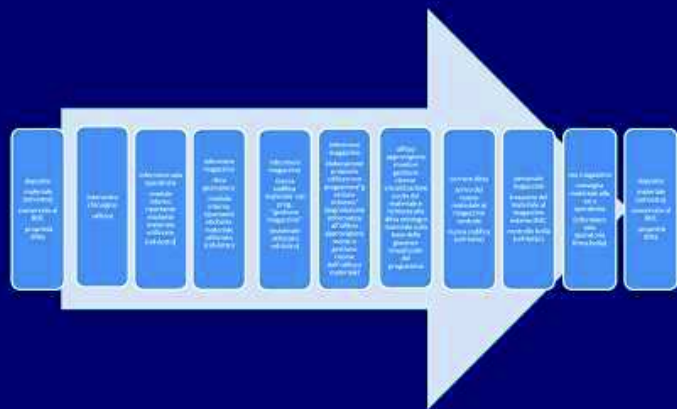
SCHEMA GIORNALIERO
TURNISTICA RISORSE
UMANE



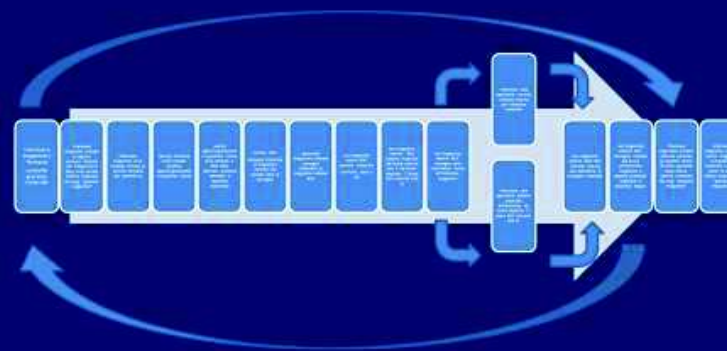
OTTIMIZZAZIONE RISORSE
UMANE

STANDARDIZZAZIONE e ONE PIECE FLOW JUST IN TIME

ANALISI PERCORSO RICHIESTA/REINTEGRO MATERIALE "CONTO DEPOSITO"



ANALISI PERCORSO RICHIESTA/REINTEGRO MATERIALE A "SCORTA" E A "TRANSITO"



STANDARDIZZAZIONE e ONE PIECE FLOW JUST IN TIME



**RICHIESTE
RIAPPROVVIGIONAMENTO
Percorso "Anno 2012"**



**RICHIESTE
CARTACEE**



**RICHIESTE
RIAPPROVVIGIONAMENTO
Percorso "oggi"**

**RICHIESTE
INFORMATIZZATE**



**EMMISSIONE ORDINE MAX
ENTRO 24 H DALLA
RICHIESTA**

Grazie

